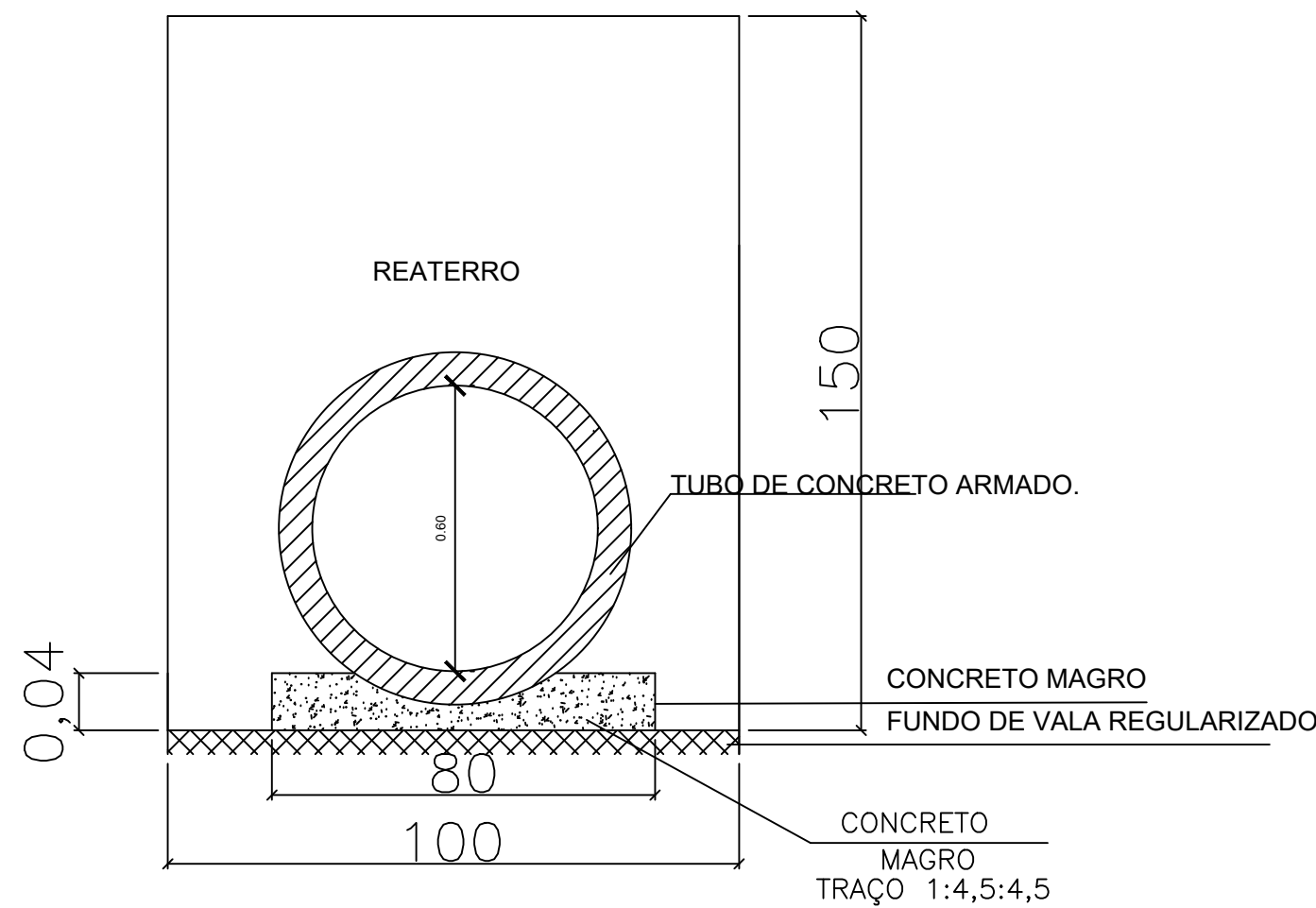
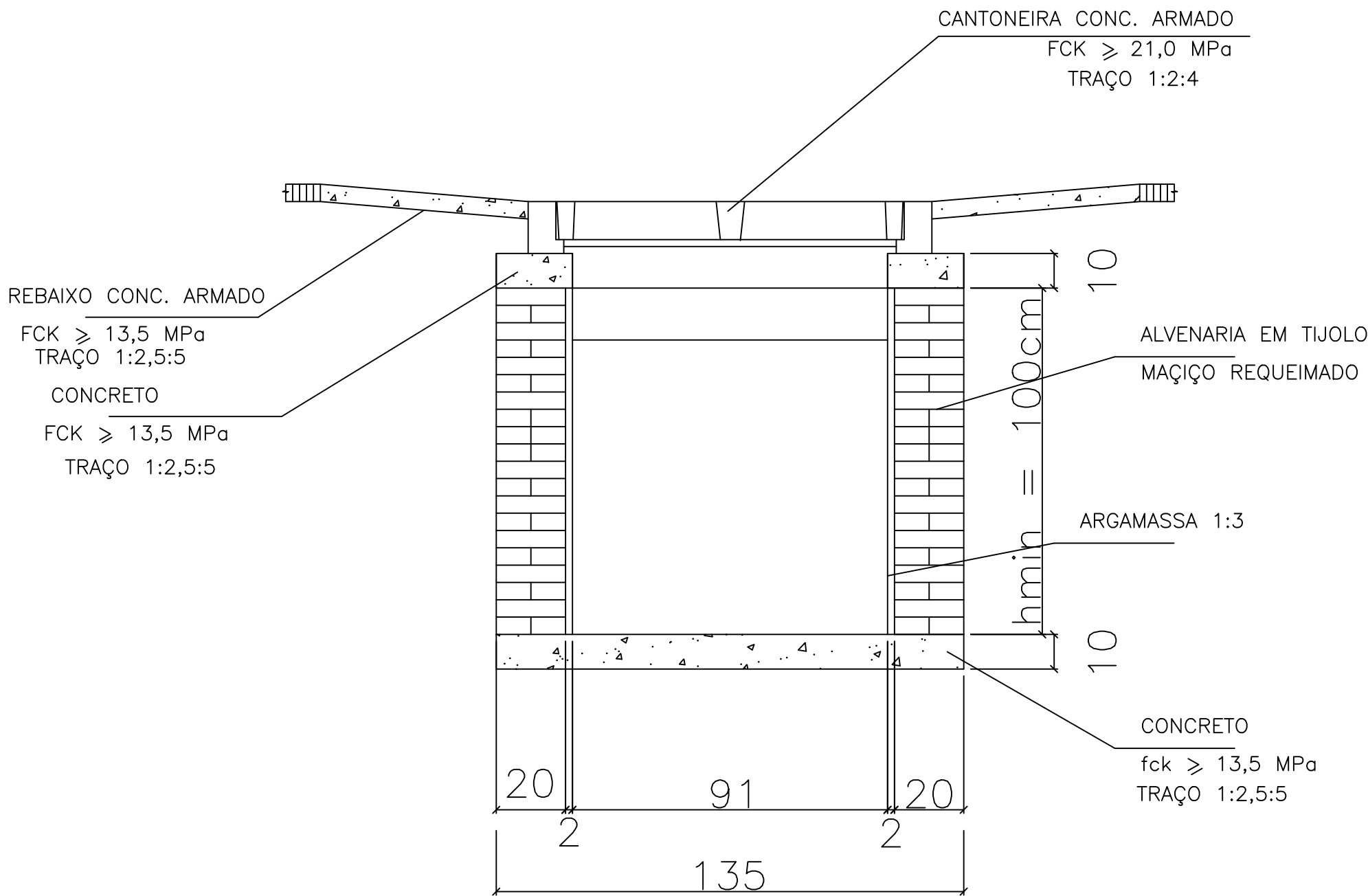


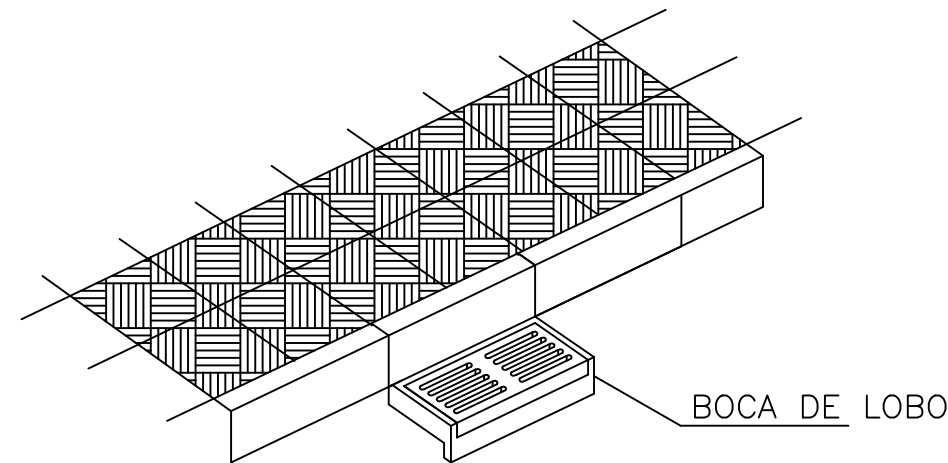
REDE TUBULAR DE CONCRETO - CORTE LONGITUDINAL  
SEM ESCALA



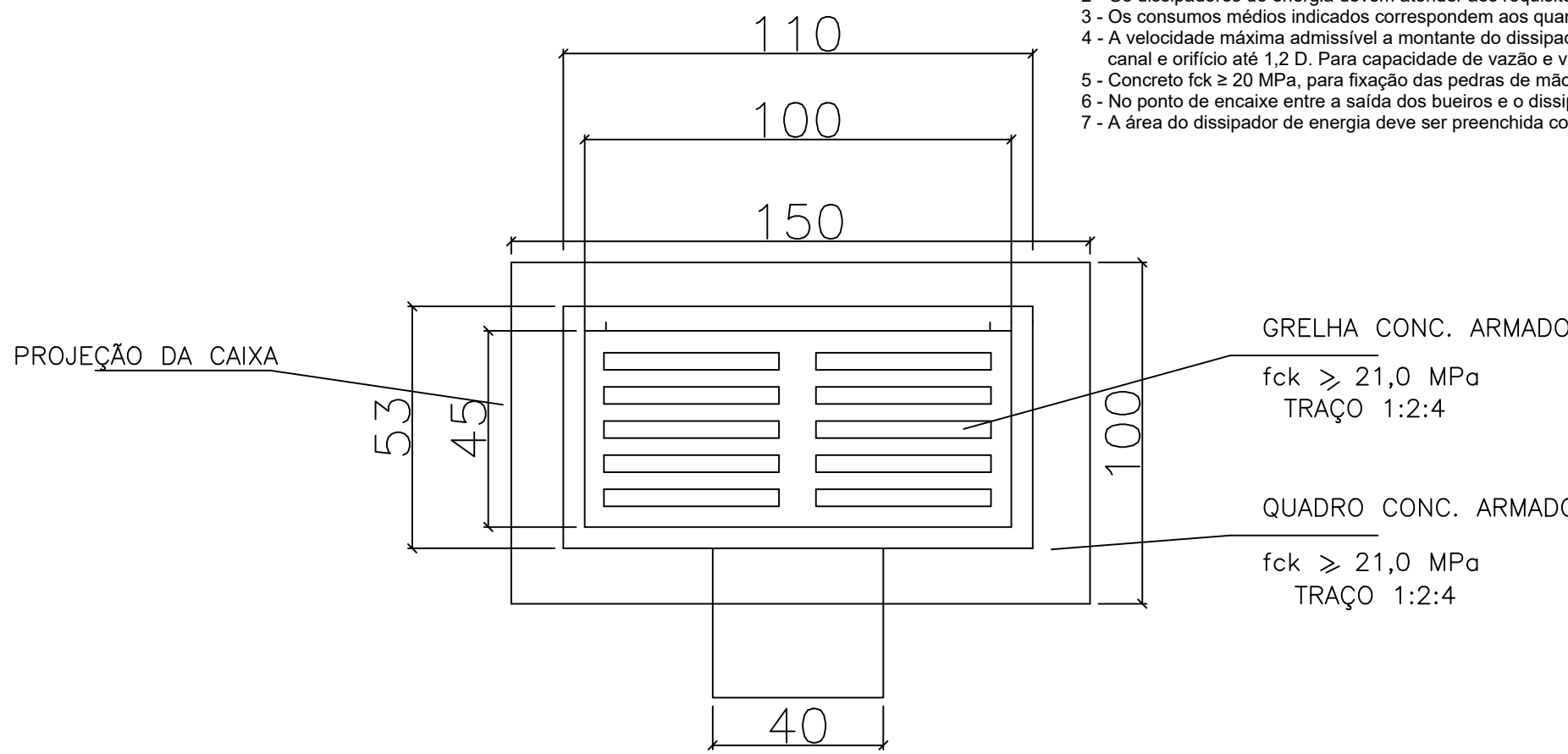
REDE TUBULAR DE CONCRETO - CORTE TRANSVERSAL  
SEM ESCALA



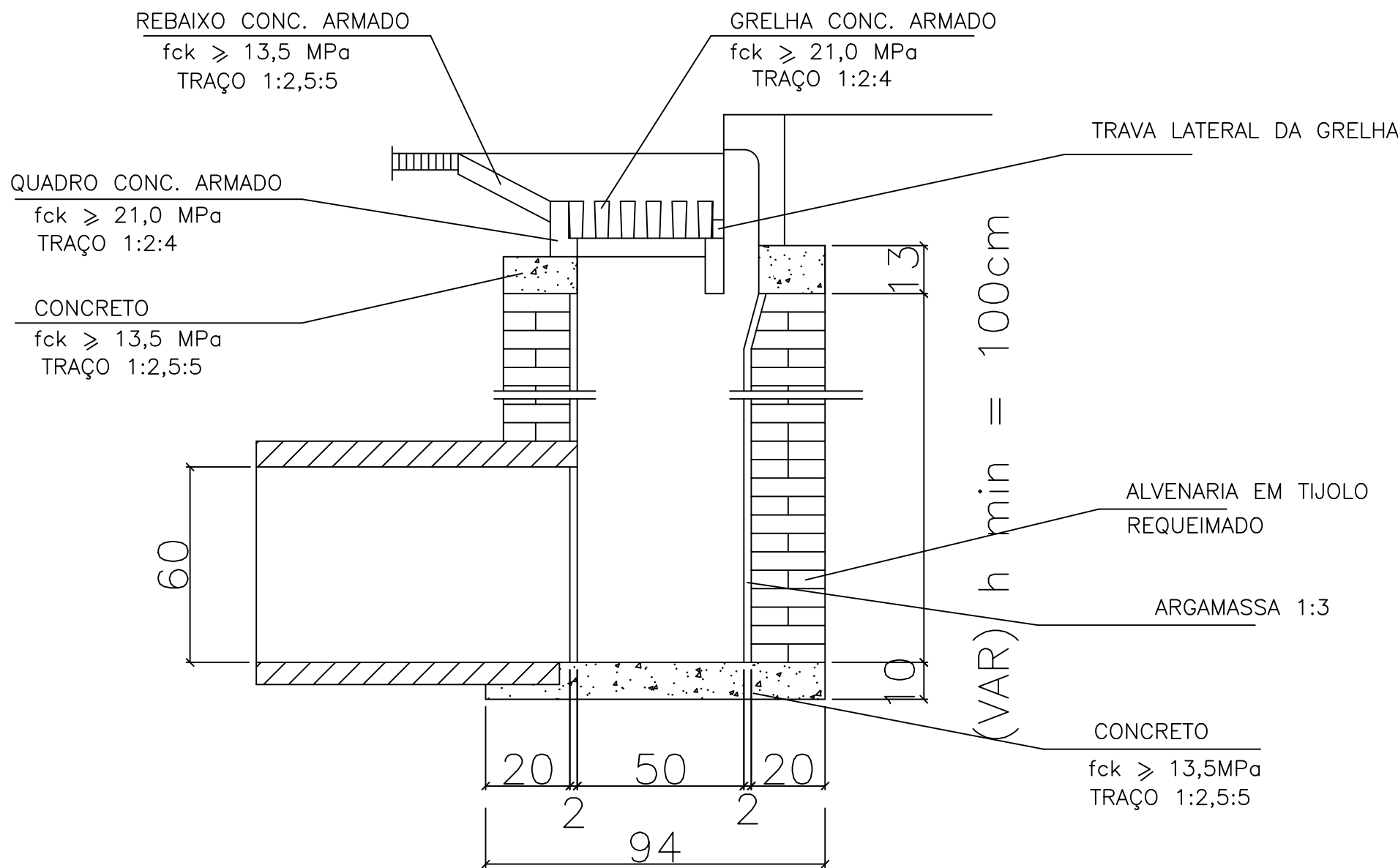
BOCA DE LOBO - CORTE LONGITUDINAL  
SEM ESCALA



BOCA DE LOBO - PERSPECTIVA  
SEM ESCALA

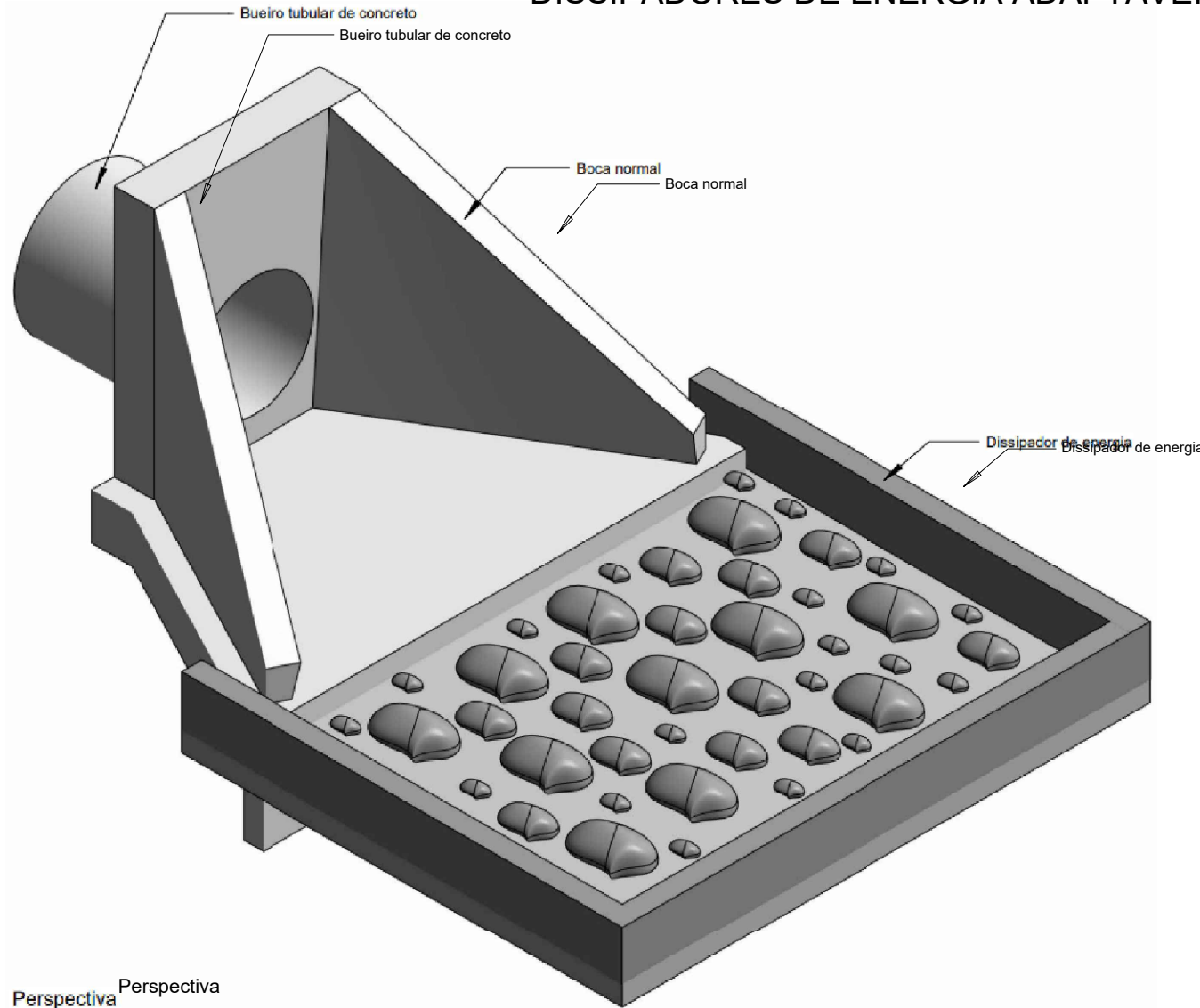


BOCA DE LOBO - PLANTA  
SEM ESCALA



BOCA DE LOBO - CORTE TRANSVERSAL  
SEM ESCALA

DISSIPADORES DE ENERGIA ADAPTÁVEIS AOS BUEIROS TUBULARES DE CONCRETO - DEB

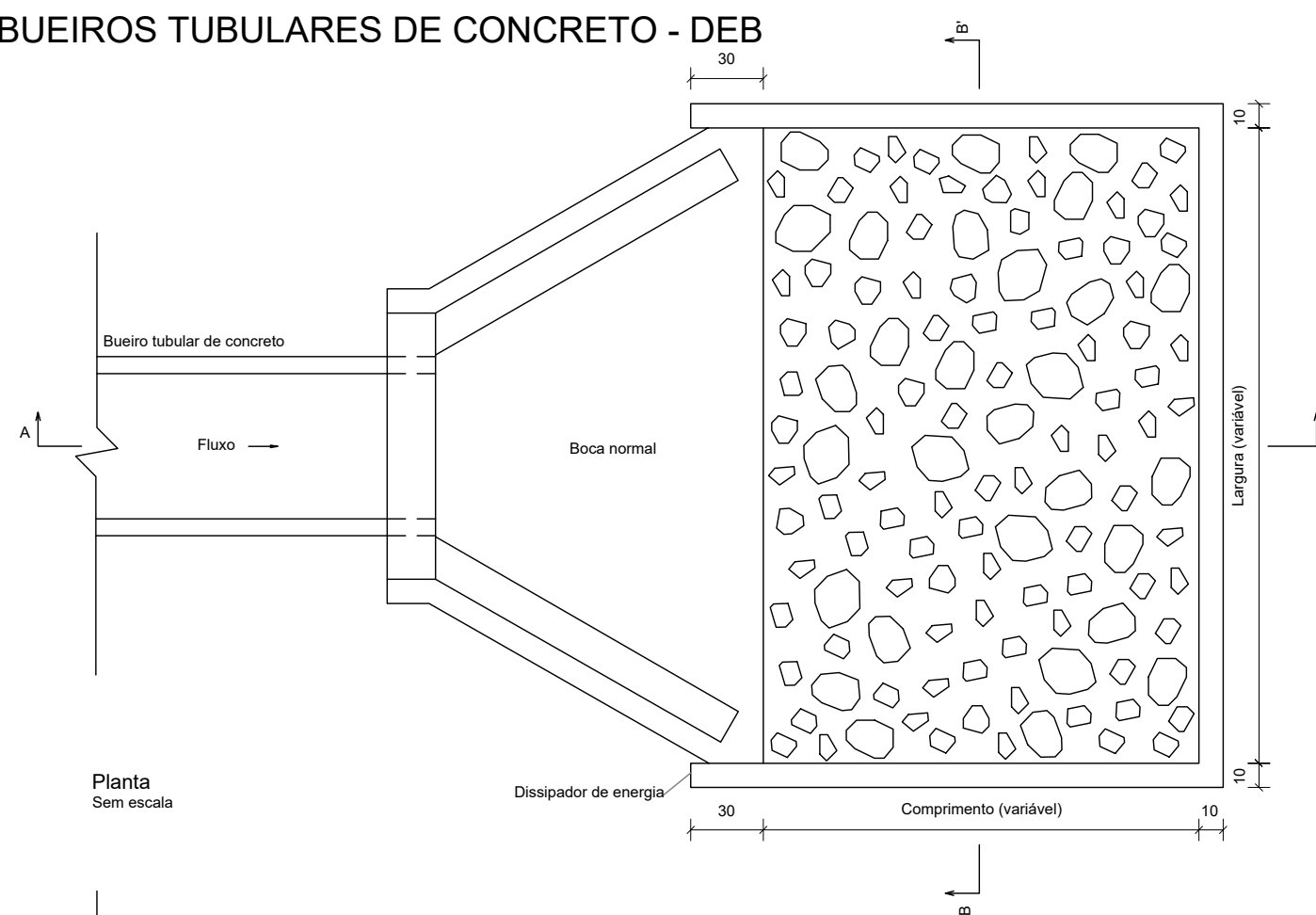


Perspectiva

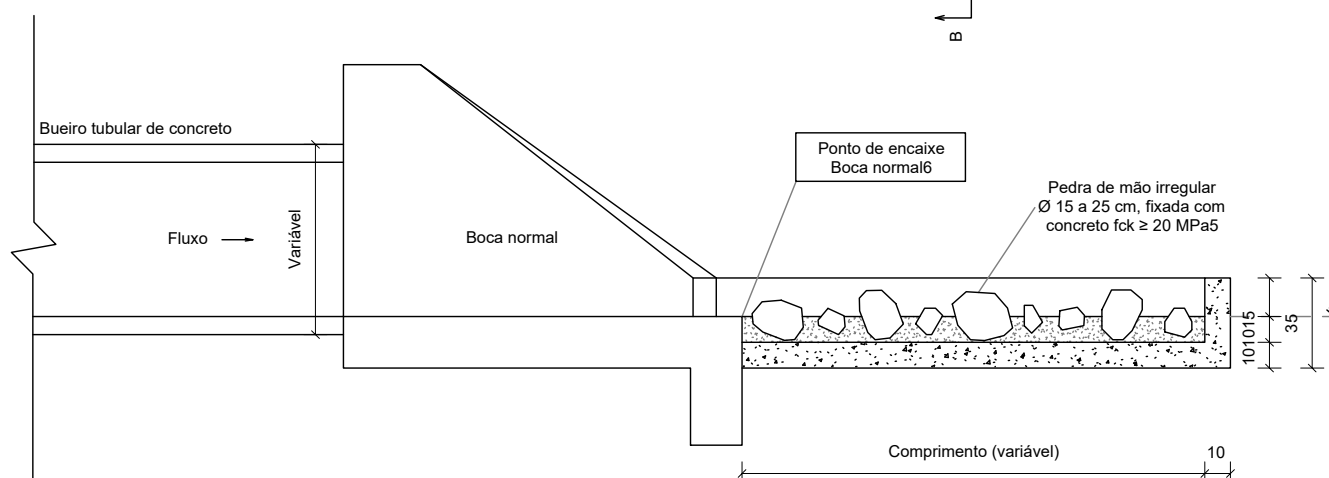
Dispositivo	Adaptável em	Comprimento (cm)	Largura (cm)	Consumos médios <sup>1</sup>			Pedra de mão (m3/un)	Concreto fck ≥ 20 MPa (m3/un)	
				Escavação (m3/un)	Apilamento (m2/un)	Fôrma (m2/un)		Fixação das pedras de mão	Laje e paredes
DEB 240-316	BSTC 80	240	316	1,6925	8,4623	5,4066	0,5967	0,4491	1,0652

Notas:

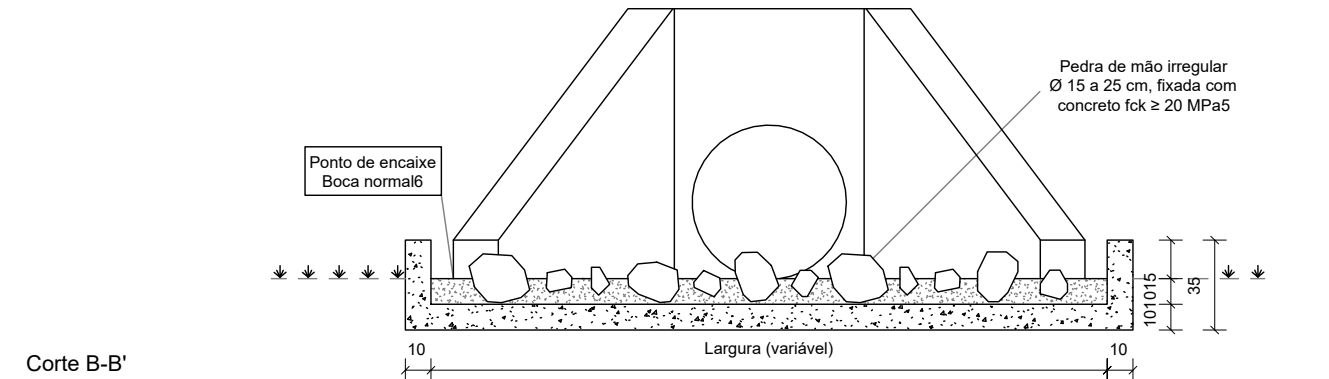
- 1 - Dimensões em centímetros (cm);
- 2 - Os dissipadores de energia devem atender aos requisitos da norma DNIT 022-ES;
- 3 - Os consumos médios indicados correspondem aos quantitativos efetivos segundo a geometria do dispositivo, considerando a boca normal;
- 4 - A velocidade máxima admissível a montante do dissipador de energia é de 4,5 m/s para a capacidade de vazão dos bueiros funcionando como canal e orifício até 1,2 D. Para capacidade de vazão e velocidades superiores, utilizar o dispositivo em blocos de concreto;
- 5 - Concreto fck ≥ 20 MPa, para fixação das pedras de mão, espessura ≥ 10 cm;
- 6 - No ponto de encaixe entre a saída dos bueiros e o dissipador de energia é necessária a execução de bocas normais;
- 7 - A área do dissipador de energia deve ser preenchida com 60% de pedras de mão.



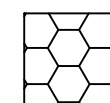
Planta  
Sem escala



Corte A-A'  
Sem escala



Corte B-B'



TRECHO A PAVIMENTAR - BLOCO SEXTAVADO

IDENTIFICAÇÃO	PAVIMENTAÇÃO DE ESTRADA VICINAL		
CONTEÚDO	DETALHAMENTO DA DRENAGEM		
RESPONSÁVEL TÉCNICO:		PROPRIETÁRIO:	
STÊNIO PLÍNIO DOS REIS TOMÉ CREA MG: 330122		PREFEITO SAMUEL FERREIRA DA SILVA PREFEITURA MUNICIPAL DE GOIABEIRA/ MG	
OBRA: REVITALIZAÇÃO DE ESTRADAS RURAIS COM A IMPLANTACÃO DE CALÇAMENTO EM BLOQUETE SEXTAVADO E DRENAGEM PLUVIAL.		ART: MG	DESENHO: STÊNIO PLÍNIO DOS REIS TOMÉ
LOCALIZAÇÃO: SAÍDA PARA FERRUGINHA - GOIABEIRA/MG		ESCALA: SEM ESCALA	RECURSO: PROPOSTA 005451/2025
REV.	DATA	FOLHA:	
0	22/10/2025	05	
		EMISSÃO INICIAL	
		DESCRIÇÃO DO TRABALHO E/OU REVISÃO	
		06	